

Víte, že:

v ČR je v současnosti zhruba 460 tisíc včelstev? Je to asi o 120 tisíc včelstev méně než před rokem, přičemž tento velký meziroční úbytek převážně zavinila varroóza. Počet včelstev se však snižuje dlouhodobě. Ještě v roce 1990 bylo na území ČR chováno přes 800 tisíc včelstev. Hlavními příčinami jsou klesající ekonomická prosperita chovu včel, nákladné investice do obnovy chovů a vysoký věkový průměr včelařů, přičemž mladých do oboru nepřichází dostatek. Náš průměrný včelař chová asi 10 včelstev.



Víte. Že:

květový med vzniká z nektaru, který včely sbírají z květů rostlin, stromů a keřů? Tuto sladkou šťávu pak v úlu zabušťují a obohacují o další specifické látky ze svého organismu. Květový med obsahuje převážně jednoduché cukry, vitamíny, enzymy a další látky, které z medu právě tvoří velmi zvláštní a pro lidské tělo prospěšnou lahůdku vhodnou pro spotřebu nejen v době nachlazení, ale pro každý den.



Víte. Že:

Med není jediným lidem prospěšným včelím produktem? Od včel dále získáváme vosk, propolis, pyl, mateří kašičku a jed. Všechny tyto produkty mají svůj význam ve výživě, technických oborech nebo v lékařství, kosmetice a farmacii.



Víte, že:

rozlišujeme dva druhy medu. Květový vzniká z nektaru, medovicový (lidově zván lesní) ze šťáv a mízy stromů a keřů, kterou pomáhají uvolňovat mšice a červci. Oba druhy medu jsou co do své prospěšnosti pro člověka rovnocenné. Květové medy obsahují pouze jednoduché cukry glukózu a fruktózu, jsou lehce stravitelné a vhodné pro každodenní využití a právě i při stavech nachlazení a jiných onemocněních. Medovicové medy obsahují složité cukry a mají zvýšený obsah minerálů



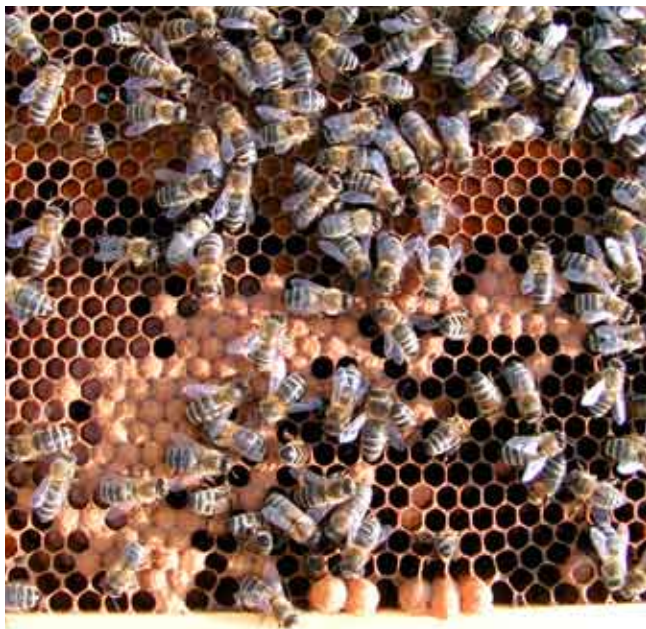
Víte. Že:

včely ve svém těle umí odfiltrovat z přineseného nektaru či medovice cizorodé látky, jako jsou těžké kovy apod.? Tyto látky pak ukládají do svého jedu v žihadle. Díky tomu je čerstvý med od včelaře skutečně dobrým přírodním produktem.



Víte, že:

včelí dělnice mají v úlu přísně rozdělené role? Některé včely mají na starost úklid, další péči o matku a včelí larvy, další zas odpařují vodu z nektaru a zajišťují tak zrání medu. U česna (vchod do úlu) hlídají strážkyně a ven do přírody pro nektar, vodu a pyl vylétají létavky. Každá dělnice v průběhu svého života projde těmito pracovními „funkcemi“.



Víte, že:

v běžném úlu je přes zimu asi 20 000 včel, zatímco na jaře a v létě, kdy se tvoří med, jich tam může být až 60 000? Jarní včela dělnice se dožívá věku něco přes 30 dní, zatímco dělnice, které se začínají v úlu líhnout někdy v červenci mohou žít i několik měsíců. Mají totiž za úkol v úlu přežít zimu. Matka, která je v úlu jediná, může žít i několik let.



Víte. Že:

obyvatelstvo úlu se liší podle pohlaví a funkcí? Nejpočetnější ze včel jsou samičky zvané dělnice, které v úlu vykonávají prakticky všechny činnosti. Samci se nazývají trubci, nemají žihadlo, líhnou se pouze v jarním a letním období a jejich hlavním úkolem je oplodnění mladé matky. Matka je v úlu pouze jediná, jediná klade vajíčka a je tak zodpovědná za udržení rozvoje celé kolonie.



Víte, že:

rojení je přirozeným způsobem rozmnožování včelstev v přírodě? Občas i zkušenému včelaři uletí včely. Jde o to, že na vrcholu jara, při nejvyšším rozvoji včelstva se zhruba polovina včel v úlu spolu se stávající matkou samovolně oddělí a odletí si hledat nový příbytek někde do přírody. V původním úlu se pak ve zbytku včelstva vylihne mladá matka. Dnes se bohužel z důvodů rozšíření včelích škůdců a chorob musí všechny roje neznámého původu ihned zlikvidovat.



Víte, že:

včely v zimě nespí? Když klesne venkovní teplota pod 10 °C, semknou se včely v úle k sobě do tvaru podobného kouli. Tento útvar sedí na plástech se zásobami, které musí včelař v létě dodat v podobě cukru. Včely postupně ujírají zásoby a poctivě se střídají na povrchu koule tak, aby se všechny uvnitř koule postupně zahřály. Tam je i přes venkovní mrazy teplota nad 20 °C. Pouze matka sedí neustále uprostřed koule a do zimy nemusí. Bez ní by totiž včelstvo zahynulo.



Víte. Že:

včely se venku orientují podle slunce? Jestliže jedna včelka průzkumnice najde někde v přírodě zdroj nektaru, dokáže o něm ostatní včely v úle informovat pomocí zvláštních tanečků, a to podle postavení slunce na obloze. Podle něj se také dokáže vrátit zpět do úlu. Včela může za pastvou letět i několik kilometrů.



Víte. Že:

hlavní funkcí včel v přírodě není sbírat nektar a vyrábět med, ale je to opylování rostlin? Bez včel by se většina rostlin i stromů jen obtížně rozmnožovala a například sklizeň ovoce by klesla až o desítky procent. Kdyby včely z přírody vymizely, byla by reálně ohrožena potravinová základna zvířat i člověka.



Víte, že:

včela po bodnutí umírá? Její žihadlo se i s částí zadečku vytrhne a zůstane v ráně. Proto naše střeoevropské včely bodají pouze při pocitu ohrožení. Přesto se však nikdy bez svolení a dozoru přítomného včelaře raději nepřibližujte k úlům. Na druhou stranu není třeba panikařit, pokud na vás včela třeba sedne. Nejlepší je zůstat chvilku úplně v klidu a včelka sama odletí. Pokud ji nebudete dráždit, nebo ji nějak nepřimáčknete, s největší pravděpodobností vám neublíží.

